

 青木村・青木村教育委員会

青木村生涯学習カレンダー

2021年度上半期

2021.4.1~2021.9.30

2021年



4月

卯月 April

今月の納税

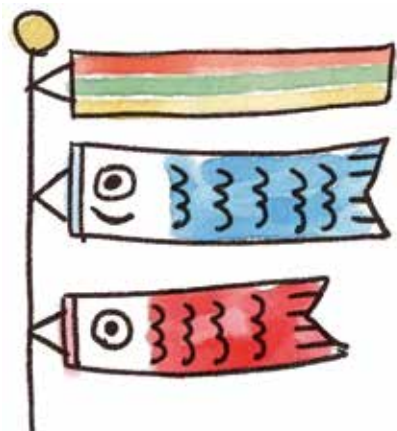
介護保険料・保育料・村営住宅使用料
上下水道料(入田沢・中村・中挾・下奈良本・沓掛・夫神・青木)

| ※ゴールデンウィークのごみ収集は通常通りおこなう。但し、クリーンセンターへの直接持ち込みは土日祝の受け入れ不可。 | | 我が家の予定 | 新型コロナウイルス感染症拡大に伴い、延期・中止等になる場合があります。※都合により、変更になる場合がありますので、確かめてご出席下さい。 | | 我が家の予定 |
|--|---|--------|--|---|--------|
| 1木 | 先負 希望保育、新年度準備(お弁当)【保】 春期休業(～5日)【小】 絵画教室【美】 | | 17土 | 友引 希望保育【保】 昆虫資料館オープン、地球甲虫(ビートルズ)展(～7月25日)【昆】 横手キャンプ場オープン【商】 燃やせないごみ(その他不燃・金属類)【ご】 | |
| 2金 | 仏滅 入園式【保】 燃やせるごみ【ご】 | | 18日 | 先負 結婚相談【社】 | |
| 3土 | 大安 希望保育(進級児のみ)【保】 小学生のためのおはなし会【図】 燃やせないごみ(その他不燃・ペットボトル)【ご】 | | 19月 | 仏滅 家庭訪問・希望懇談会(1日目)【小】 県SC来校【中】 燃やせないごみ(プラスチック類)【ご】 | |
| 4日 | 赤口 清明 清明 | | 20火 | 大安 穀雨 家庭訪問・希望懇談会(2日目)【小】 尿検査(一次)①【中】 趣味アトリエ【美】 青木村長選挙・青木村議会議員一般選挙告示日【総】 燃やせるごみ【ご】 | |
| 5月 | 先勝 新入園児半日保育始まり【保】 燃やせないごみ(プラスチック類)【ご】 | | 21水 | 赤口 1年生を迎える会、家庭訪問・希望懇談会(3日目)【小】 尿検査(一次)②【中】 筋力アップほきほき教室(Bグループ①)【地】 1歳6か月児健診【住】 | |
| 6火 | 友引 入学式、1学期始業式(午前)【小】 入学式、1学期始業式(午後)【中】 燃やせるごみ【ご】 | | 22木 | 先勝 4月おめでとうの会【保】 心電図検査(1・4年)、社会見学(6年)【小】 もの忘れ相談【地】 | |
| 7水 | 先負 新入園児家庭訪問①【保】 2～6学年給食開始【小】 生徒会入会式・部活動発足式・給食開始【中】 筋力アップほきほき教室(Aグループ①)【地】 | | 23金 | 友引 燃やせるごみ【ご】 | |

| | | | | | |
|-----------------|--|--|---|--|--|
| 8 木 | 仏滅 新入園児家庭訪問②【保】 身体測定【中】 弁護士法律相談【社】 健康相談【地】 参議院長野県選出議員補欠選挙告示日【総】 | | 24 土 | 先負 希望保育【保】 燃やせないごみ（ビン・空き缶）【ご】 | |
| 9 金 | 大安 新入園児家庭訪問③【保】 1学年給食開始【小】 部活動外部指導者委嘱式【中】 青木村長選挙・青木村議会議員一般選挙 立候補届出事前審査【総】 燃やせるごみ【ご】 | | 25 日 | 仏滅 青木村長選挙・青木村議会議員一般選挙・参議 院長野県選出議員補欠選挙投開票日【総】 | |
| 10 土 | 赤口 希望保育（進級児のみ）【保】 資源物・燃やせないごみ（ビン・空き缶）【ご】 | | 26 月 | 大安 交通安全教室①、児童総会【小】 燃やせないごみ（プラスチック類）【ご】 | |
| 11 日 | 先勝 スポーツ少年団結団式【教】 | | 27 火 | 赤口 検尿（一次）、交通安全教室①予備日【小】 歯科検診①【中】 燃やせるごみ【ご】 | |
| 12 月 | 先負 新入園児一日保育始まり【保】 地区子ども会・集団下校、PTA総役員 会・代議員会【小】 避難訓練①、地区生徒会①【中】 燃やせないごみ（プラスチック類）【ご】 | | 28 水 | 先勝 検尿予備日【小】 歯科検診②【中】 乳児健診【住】 | |
| 13 火 | 仏滅 避難訓練①、児童会②【小】 学校集金振替日【中】 脳と体のストレッチ教室【地】 燃やせるごみ【ご】 | | 29 木 | 友引 昭和の日 高齢者クラブ連合会総会【社】 | |
| 14 水 | 大安 血液検査（4・5・6年）【小】 | | 30 金 | 先負 避難訓練【保】 遠足【小】 地域参観日①、情報モラル講演会、 PTA総会【中】 燃やせるごみ【ご】 | |
| 15 木 | 赤口 入園おめでとう集会【保】 PTA代議員会、総委員会【中】 赤ちゃんのためのおはなし会【図】 絵画教室【美】 狂犬病予防集合注射【住】 | | 6日～15日 春の全国交通安全運動 7日 世界保健デー 8日 花まつり 10～16日 女性週間 20日 郵政記念日 | | |
| 16 金 | 先勝 授業参観日・PTA総会【小】 血液検査【中】 幼児のためのおはなし会【図】 母子相談・離乳食相談、心の健康相談【住】 燃やせるごみ【ご】 | | 清明（せいめい）：新暦の4月4・5日ごろで、草木の清明の気が天地間に満ちあふれ、野にかけろうが立つころです。 穀雨（こくう）：春の雨が五穀を潤し、稲作は種蒔きの季節。新暦の4月20日ごろです。 | | |

【公】青木村公民館【保】青木村保育園【小】青木小学校【中】青木中学校【児】児童センター【社】社会福祉協議会【地】地域包括支援センター【教】教育委員会【図】図書館【美】郷土美術館【昆】昆虫資料館【総】総務企画課【税】税務会計課【建】建設農林課【商】商工観光移住課【住】住民福祉課【ご】ごみ収集日

2021年



5月

皐月 May

今月の納税

固定資産税(1期)・軽自動車税(全期)・国民健康保険税(1期)・通信サービス利用料・保育料・村営住宅使用料
上下水道料・(当郷・村松・入奈良本・細谷・殿戸)

| ※ゴールデンウィークのごみ収集は通常通りおこなう。但し、クリーンセンターへの直接持ち込みは土日祝の受け入れ不可。 | | 我が家の予定 | 新型コロナウイルス感染症拡大に伴い、延期・中止等になる場合があります。※都合により、変更になる場合がありますので、確かめてご出席下さい。 | | 我が家の予定 |
|--|---|--------|--|--|--------|
| 1土 | 八十八夜 希望保育【保】 燃やせないごみ(その他不燃・ペットボトル)【ご】 | | 17月 | 先負 振替休業日【小】 燃やせないごみ(プラスチック類)【ご】 | |
| 2日 | 大安 | | 18火 | 仏滅 県SC来校【中】 脳と体のストレッチ教室【地】 燃やせるごみ【ご】 | |
| 3月 | 赤口 憲法記念日 燃やせないごみ(プラスチック類)【ご】 | | 19水 | 大安 内科検診(低学年)【小】 | |
| 4火 | 先勝 みどりの日 燃やせるごみ【ご】 | | 20木 | 赤口 よくわかる介護教室【地】 赤ちゃんのためのおはなし会【図】 絵画教室【美】 | |
| 5水 | 友引 立夏 こどもの日 | | 21金 | 先勝 小満 思い出遠足(年長)、春の遠足(中~未)【保】 燃やせるごみ【ご】 | |
| 6木 | 先負 遠足予備日【小】 前期人権教育月間(~30日)【中】 | | 22土 | 友引 希望保育【保】 上小森林祭(みどりの少年団)【小】 幼児のためのおはなし会【図】 令和3年度上小地区森林祭【建】 燃やせないごみ(ビン・空き缶)【ご】 | |
| 7金 | 仏滅 生徒総会①【中】 燃やせるごみ【ご】 | | 23日 | 先負 | |

| | | | | | |
|-----------------|--|--|---|---|--|
| 8 土 | 大安 希望保育、保護者会作業①(中・少)【保】 土曜漢字【児】 小学生のためのおはなし会【図】 狂犬病予防集合注射、粗大ごみ回収【住】 資源物・燃やせないごみ(ビン・空き缶)【ご】 | | 24 月 | 仏滅 児童会④【小】 燃やせないごみ(プラスチック類)【ご】 | |
| 9 日 | 赤口 母の日 青木村消防講習会【総】 | | 25 火 | 大安 春の遠足(予備日)【保】 内科検診(高学年)【小】 県SC来校【中】 燃やせるごみ【ご】 | |
| 10 月 | 先勝 児童会③【小】 部活動参観、前期読書旬間【中】 燃やせないごみ(プラスチック類)【ご】 | | 26 水 | 赤口 参加型保育①【保】 1学期中間テスト【中】 筋力アップほきぼき教室(Bグループ②)【地】 3歳児健診【住】 | |
| 11 火 | 友引 検尿(二次)、眼科検診【小】 尿検査(二次)①・眼科検診【中】 介護者のつどい【地】 燃やせるごみ【ご】 | | 27 木 | 先勝 5月おめでとうの会【保】 全国学力学習状況調査(6年)【小】 全国学力・学習状況調査【中】 趣味アトリエ【美】 | |
| 12 水 | 仏滅 検尿予備日【小】 尿検査(二次)②【中】 身体障がい者相談【社】 筋力アップほきぼき教室(Aグループ②)【地】 | | 28 金 | 友引 避難訓練【保】 歯科検診(高学年)【小】 心電図検査(1年・職員)【中】 燃やせるごみ【ご】 | |
| 13 木 | 大安 給食費振替日【小】 学校集金振替日【中】 司法書士法律相談【社】 絵画教室【美】 母子相談・離乳食相談【住】 | | 29 土 | 先負 希望保育【保】 | |
| 14 金 | 赤口 健康相談【地】 心の健康相談【住】 燃やせるごみ【ご】 | | 30 日 | 仏滅 環境美化運動【住】 | |
| 15 土 | 先勝 希望保育【保】 燃やせないごみ(その他不燃・金属類)【ご】 | | 31 月 | 大安 歯と口の健康週間(～6月4日)【小】 燃やせないごみ(プラスチック類)【ご】 | |
| 16 日 | 友引 日曜参観日・引き渡し訓練【小】 結婚相談【社】 スポーツレクリレーション祭2021春の部 (東御市ふれあいウォーク)【教】 風穴と古木桜ハイキング【昆】 | | 立夏(りっか):夏の気が初めて立つところから名づけたもので、野山に若葉の茂るころ。新暦の5月5・6日ごろです。 小満(しょうまん):新暦の5月21日ごろで、しだいに陽気が満ち、果樹の花が落ちて、実を結ぶころです。 | | |

【公】青木村公民館【保】青木村保育園【小】青木小学校【中】青木中学校【児】児童センター【社】社会福祉協議会【地】地域包括支援センター【教】教育委員会【図】図書館【美】郷土美術館【昆】昆虫資料館【総】総務企画課【税】税務会計課【建】建設農林課【商】商工観光移住課【住】住民福祉課【ご】ごみ収集日

2021年



6月

水無月 June

今月の納税

住民税(1期)・国民健康保険税(2期)・介護保険料・保育料・村営住宅使用料
上下水道料(入田沢・中村・中挾・下奈良本・沓掛・夫神・青木)

| | | 我が家の予定 | 新型コロナウイルス感染症拡大に伴い、延期・中止等になる場合があります。 ※都合により、変更になる場合がありますので、確かめてご出席下さい。 | 我が家の予定 |
|-----------|--|--------|--|---|
| 1火 | 赤口 小中連絡会【小・中】 脳力アップ教室(入門編)【地】 燃やせるごみ【ご】 | | | 17木 赤口 6月おめでとうの会【保】 1・2年内科検診、3年修学旅行事前検診②【中】 もの忘れ相談【地】 絵画教室【美】 |
| 2水 | 先勝 内科健診・尿検査【保】 音楽会特別時間割開始(～17日)【小】 筋力アップほきほき教室(Aグループ③)【地】 | | | 18金 先勝 小学校音楽会(年長)【保】 音楽会、来入児1日体験入学【小】 県SC来校【中】 幼児のためのおはなし会【図】 母子相談・離乳食相談【住】 燃やせるごみ【ご】 |
| 3木 | 友引 歯科検診【保】 絵画教室【美】 お誕生相談・2歳児健診【住】 | | | 19土 友引 希望保育【保】 東信大会(上小予選予備日)①【中】 燃やせないごみ(其他不燃・金属類)【ご】 |
| 4金 | 先負 歯科検診(低学年)【小】 マンモグラフィ検診【住】 燃やせるごみ【ご】 | | | 20日 先負 父の日 東信大会(上小予選予備日)②【中】 結婚相談【社】 上小消防ポンプ操法・ラッパ吹奏大会【総】 |
| 5土 | 仏滅 芒種 希望保育【保】 土曜漢字【児】 小学生のためのおはなし会【図】 燃やせないごみ(其他不燃・ペットボトル)【ご】 | | | 21月 仏滅 夏至 プール開き【保】 燃やせないごみ(プラスチック類)【ご】 |
| 6日 | 大安 村民ゴルフ大会【公】 青木村消防ポンプ操法ラッパ吹奏大会【総】 | | | 22火 大安 相談週間(～28日)【小】 燃やせるごみ【ご】 |
| 7月 | 赤口 児童会⑤【小】 燃やせないごみ(プラスチック類)【ご】 | | | 23水 赤口 避難訓練【保】 特定・いきいき・39歳以下健診(～25日)【住】 |

| | | | | | |
|-----------------|--|--|---|--|--|
| 8 火 | 先勝 防犯教室【小】 県 SC 来校【中】 マンモグラフィ検診【住】 燃やせるごみ【ご】 | | 24 木 | 先勝 フッ素塗布【中】 プール開き【小・中】 | |
| 9 水 | 友引 びよびよ園開放①【保】 筋力アップほきほき教室(Bグループ③)【地】 | | 25 金 | 友引 リフレッシュパーク・サマーチャレンジ (年長)【保】 県 SC 来校【中】 燃やせるごみ【ご】 | |
| 10 木 | 大安 参加型保育②【保】 耳鼻科検診【小・中】 心配ごと相談・行政相談【社】 | | 26 土 | 先負 希望保育【保】 東信大会①【中】 燃やせないごみ(ビン・空き缶)【ご】 | |
| 11 金 | 赤口 入梅 東信大会壮行会【中】 歯つらつ講演会【地】 燃やせるごみ【ご】 | | 27 日 | 仏滅 東信大会②【中】 | |
| 12 土 | 先勝 希望保育【保】 PTA作業①【小】 東信大会(上小予選)①【中】 資源物・燃やせないごみ(ビン・空き缶)【ご】 | | 28 月 | 大安 児童会⑥【小】 計画休業(東信大会予備日)【中】 特定・いきいき・39歳以下健診(~29日)【住】 燃やせないごみ(プラスチック類)【ご】 | |
| 13 日 | 友引 PTA作業予備日【小】 東信大会(上小予選)②【中】 | | 29 火 | 赤口 燃やせるごみ【ご】 | |
| 14 月 | 先負 給食費振替日【小】 学校集金振替日【中】 燃やせないごみ(プラスチック類)【ご】 | | 30 水 | 先勝 5学年海の学習(1日目)【小】 乳児健診【住】 | |
| 15 火 | 仏滅 地域参観日②【中】 脳と体のストレッチ教室【地】 赤ちゃんのためのおはなし会【図】 燃やせるごみ【ご】 | | 10日 時の記念日 28日 貿易記念日 30日 大はらい | | |
| 16 水 | 大安 1・2年、職員内科検診、3年修学旅行 事前検診①【中】 健康相談【地】 心の健康相談【住】 | | 芒種(ぼうしゅ):新暦の6月5・6日ごろで、入梅を間近に控え、田植えの 始まる時期です。 夏至(げし):新暦の6月21・22日ごろで、最も昼間が長く、夜が短くなる日です。 | | |

【公】青木村公民館【保】青木村保育園【小】青木小学校【中】青木中学校【児】児童センター【社】社会福祉協議会【地】地域包括支援センター
【教】教育委員会【図】図書館【美】郷土美術館【昆】昆虫資料館【総】総務企画課【税】税務会計課【建】建設農林課【商】商工観光移住課【住】住民福祉課【ご】ごみ収集日

2021年



7月

文月 July

今月の納税

固定資産税(2期)・国民健康保険税(3期)・通信サービス利用料・保育料・村営住宅使用料
上下水道料・(当郷・村松・入奈良本・細谷・殿戸)

| 22日～31日 夏の交通安全運動やまびこ運動 | | 我が家の予定 | 新型コロナウイルス感染症拡大に伴い、延期・中止等になる場合があります。 ※都合により、変更になる場合がありますので、確かめてご出席下さい。 | 我が家の予定 |
|------------------------|--|--------|--|--|
| 1木 | 友引 5学年海の学習(2日目)【小】 1学期期末テスト【中】 絵画教室【美】 肺がん・結核検診【住】 | | 17土 | 先勝 希望保育【保】 中体連県大会①【中】 スポーツレクリレーション祭2021夏の部 (依田窪プール祭り)【教】 夕涼会(～18日)【図】 燃やせないごみ(危険ごみ・有害ごみ・金物類等)【ご】 |
| 2金 | 先負 半夏生 5学年計画休業【小】 漢字検定①【中】 燃やせるごみ【ご】 | | 18日 | 友引 中体連県大会②、吹奏楽コンクール東信大会【中】 結婚相談【社】 青木村プール祭り、村営プール一般開放(～8月22日)【教】 |
| 3土 | 仏滅 希望保育【保】 土曜漢字【児】 小学生のためのおはなし会【図】 燃やせないごみ(金物類等・ペットボトル)【ご】 | | 19月 | 先負 夏の土用入り 3年修学旅行①、1・2年懇談会①【中】 肺がん・結核検診(～20日)【住】 燃やせないごみ(プラスチック類)【ご】 |
| 4日 | 大安 | | 20火 | 仏滅 3年修学旅行②、1・2年懇談会②【中】 燃やせるごみ【ご】 |
| 5月 | 赤口 給食週間(～9日)、児童会⑦【小】 県SC来校【中】 燃やせないごみ(プラスチック類)【ご】 | | 21水 | 大安 1学期終業式【小】 3年修学旅行③、1・2年懇談会③【中】 |
| 6火 | 先勝 小中合同地区子ども会・合同下校・地区懇談会【小・中】 脳と体のストレッチ教室【地】 燃やせるごみ【ご】 | | 22木 | 赤口 大暑 海の日 夏期休業(～8月19日)【小・中】 |
| 7水 | 友引 小暑 七夕 七夕まつり【保】 | | 23金 | 先勝 スポーツの日 燃やせるごみ【ご】 |

| | | | | | |
|-----------------|---|--|--|--|--|
| 8 木 | 先負 7月おめでとうの会 弁護士法律相談【社】 | | 24 土 | 友引 希望保育【保】 幼児のためのおはなし会【図】 燃やせないごみ（ビン・空き缶）【ご】 | |
| 9 金 | 仏滅 地域参観日・給食試食会、情報モラル講演会【小】 燃やせるごみ【ご】 | | 25 日 | 先負 地球甲虫（ビートルズ）展特別イベント「ギャラリートーク・レコードコンサート」【昆】 | |
| 10 土 | 赤口 希望保育、保護者会作業②（長・少）【保】 資源物・燃やせないごみ（ビン・空き缶）【ご】 | | 26 月 | 仏滅 1・2年懇談会④【中】 燃やせないごみ（プラスチック類）【ご】 | |
| 11 日 | 先勝 | | 27 火 | 大安 県みどりの少年団交流集会【小】 健康相談【地】 燃やせるごみ【ご】 | |
| 12 月 | 友引 学期末清掃（～20日）【小】 八ヶ岳登山結団式、3年懇談会①【中】 男性の料理教室【住】 燃やせないごみ（プラスチック類）【ご】 | | 28 水 | 赤口 参加型保育③【保】 筋力アップほきほき教室（Bグループ④）【地】 1歳6か月児健診【住】 | |
| 13 火 | 先負 給食費振替日【小】 八ヶ岳登山①、3年懇談会②【中】 介護者のつどい【地】 燃やせるごみ【ご】 | | 29 木 | 先勝 | |
| 14 水 | 仏滅 八ヶ岳登山②、3年懇談会③【中】 身体障がい者相談【社】 筋力アップほきほき教室（Aグループ④）【地】 心の健康相談【住】 | | 30 金 | 友引 避難訓練【保】 保小中保育研修【保・小・中】 燃やせるごみ【ご】 | |
| 15 木 | 大安 計画休業、3年懇談会④【中】 赤ちゃんのためのおはなし会【図】 絵画教室【美】 母子相談・離乳食相談【住】 | | 31 土 | 先負 希望保育【保】 | |
| 16 金 | 赤口 保育園夏まつり【保】 水泳参観（～20日）【小】 3年修学旅行結団式、1学期終業式【中】 燃やせるごみ【ご】 | | <p>小暑（しょうしょ）：新暦の7月7日ごろで、この前後に梅雨が明け、暑さが日増しに加わってくる季節です。</p> <p>大暑（たいしょ）：新暦の7月22・23日ごろで、酷暑は絶頂に至り、ときどき豪雨もある季節です。</p> | | |

【公】青木村公民館【保】青木村保育園【小】青木小学校【中】青木中学校【児】児童センター【社】社会福祉協議会【地】地域包括支援センター【教】教育委員会【図】図書館【美】郷土美術館【昆】昆虫資料館【総】総務企画課【税】税務会計課【建】建設農林課【商】商工観光移住課【住】住民福祉課【ご】ごみ収集日

2021年



8月

葉月 August

今月の納税

住民税(2期)・国民健康保険税(4期)・介護保険料・後期高齢者医療保険料・保育料・村営住宅使用料
上下水道料(入田沢・中村・中挾・下奈良本・沓掛・夫神・青木)

| | | 我が家の予定 | 新型コロナウイルス感染症拡大に伴い、延期・中止等になる場合があります。 ※都合により、変更になる場合がありますので、確かめてご出席下さい。 | 我が家の予定 |
|-----------|---|--------|--|---|
| 1日 | 仏滅 趣味のアトリエ【美】 | | 17火 | 仏滅 健康相談【地】 燃やせるごみ【ご】 |
| 2月 | 大安 燃やせないごみ(プラスチック類)【ご】 | | 18水 | 大安 筋力アップほきぼき教室(Aグループ⑤)【地】 3歳児健診【住】 |
| 3火 | 北信越大会①【中】 赤口 脳と体のストレッチ教室【地】 燃やせるごみ【ご】 | | 19木 | 赤口 8月おめでとうの会【保】 学校保健委員会【小・中】 赤ちゃんのためのおはなし会【図】 絵画教室【美】 |
| 4水 | 先勝 北信越大会②【中】 乳房超音波検診【住】 | | 20金 | 先勝 プール終了【保】 2学期始業式【小・中】 男性の料理教室【住】 燃やせるごみ【ご】 |
| 5木 | 友引 びよびよ園開放②【保】 北信越大会③【中】 もの忘れ相談【地】 絵画教室【美】 母子相談・離乳食相談【住】 | | 21土 | 友引 希望保育【保】 小学生のためのおはなし会【図】 燃やせないごみ(危険ごみ・有害ごみ・金物類等)【ご】 |
| 6金 | 先負 広島平和記念日 燃やせるごみ【ご】 | | 22日 | 先負 結婚相談【社】 |
| 7土 | 仏滅 希望保育【保】 土曜漢字【児】 立秋 青木村夏まつり(予定)【総】 燃やせないごみ(金物類等・ペットボトル)【ご】 | | 23月 | 仏滅 1年発育測定【中】 マンモグラフィ検診【住】 処暑 燃やせないごみ(プラスチック類)【ご】 |

| | | | | |
|------------|--|--|--|---|
| 8日 | 先勝 山の日 | | 24火 | 大安 3年総合テスト①、2年発育測定、県SC来校【中】 乳房超音波検診【住】 燃やせるごみ【ご】 |
| 9月 | 友引 振替休日 長崎原爆の日 長泉サマーキャンプ（～11日）【教】 燃やせないごみ（プラスチック類）【ご】 | | 25水 | 赤口 子どもクッキング【保】 信大人文受入①、3年発育測定【中】 筋力アップほきほき教室（Bグループ⑤）【地】 乳児健診【住】 |
| 10火 | 先負 学校閉庁日（～16日）【小・中】 乳房超音波検診【住】 燃やせるごみ【ご】 | | 26木 | 先勝 信大人文受入②【中】 マンモグラフィ検診【住】 |
| 11水 | 仏滅 吹奏楽コンクール県大会【中】 わくわく標本教室、真夏の夜間昆虫観察会【昆】 | | 27金 | 友引 避難訓練【保】 幼児のためのおはなし会【図】 燃やせるごみ【ご】 |
| 12木 | 大安 司法書士法律相談【社】 | | 28土 | 先負 希望保育【保】 PTA作業②【小】 燃やせないごみ（ビン・空き缶）【ご】 |
| 13金 | 赤口 お盆希望保育【保】 給食費振替日【小】 学校集金振替日【中】 心の健康相談【住】 燃やせるごみ【ご】 | | 29日 | 仏滅 PTA作業②予備日【小】 |
| 14土 | 先勝 希望保育【保】 資源物・燃やせないごみ（ビン・空き缶）【ご】 | | 30月 | 大安 児童会⑧【小】 乳房超音波検診【住】 燃やせないごみ（プラスチック類）【ご】 |
| 15日 | 友引 終戦記念日／全国戦没者追悼式 成人式実行委員会【公】 | | 31火 | 赤口 二百十日 避難訓練②【小】 県SC来校【中】 燃やせるごみ【ご】 |
| 16月 | 先負 お盆希望保育【保】 燃やせないごみ（プラスチック類）【ご】 | | 立秋（りっしゅう）：秋の気が初めて立つ新暦の8月7・8日ごろ。残暑は厳しくも、朝夕は涼しくなっています。 処暑（しょしょ）：新暦の8月23日ごろで、暑さがおさまり、涼風に秋を感じるころです。 | |

【公】青木村公民館【保】青木村保育園【小】青木小学校【中】青木中学校【児】児童センター【社】社会福祉協議会【地】地域包括支援センター【教】教育委員会【図】図書館【美】郷土美術館【昆】昆虫資料館【総】総務企画課【税】税務会計課【建】建設農林課【商】商工観光移住課【住】住民福祉課【ご】ごみ収集日

2021年



9月

長月 September

今月の納税

固定資産税(3期)・国民健康保険税(5期)・通信サービス利用料・保育料・村営住宅使用料
上下水道料・(当郷・村松・入奈良本・細谷・殿戸)

| | | 我が家の予定 | 新型コロナウイルス感染症拡大に伴い、延期・中止等になる場合があります。 ※都合により、変更になる場合がありますので、確かめてご出席下さい。 | | 我が家の予定 |
|-----------|---|--------|--|---|--------|
| 1水 | 先勝 運動会特別時間割開始【小】 避難訓練②【中】 筋力アップほきほき教室(Aグループ⑥)【地】 | | 17金 | 赤口 運動会前日準備【小】 お口の健康相談【地】 燃やせるごみ【ご】 | |
| 2木 | 友引 昆虫資料館見学・野外体験【保】 来入児保護者会①【小】 健康相談【地】 絵画教室【美】 お誕生相談・2歳児健診【住】 | | 18土 | 先勝 希望保育【保】 校庭運動会、来入児1日体験入学【小】 燃やせないごみ(危険ごみ・有害ごみ・金物類等)【ご】 | |
| 3金 | 先負 子育て支援講座、避難訓練【保】 運動会児童係会①【小】 燃やせるごみ【ご】 | | 19日 | 友引 運動会予備日【小】 結婚相談【社】 | |
| 4土 | 仏滅 希望保育【保】 PTA作業・資源回収【中】 土曜漢字【児】 小学生のためのおはなし会【図】 燃やせないごみ(金物類等・ペットボトル)【ご】 | | 20月 | 先負 敬老の日 燃やせないごみ(プラスチック類)【ご】 | |
| 5日 | 大安 青木村総合防災訓練(予定)【総】 | | 21火 | 仏滅 振替休業日【小】 燃やせるごみ【ご】 | |
| 6月 | 赤口 子どものための音楽会(6年)【小】 燃やせないごみ(プラスチック類)【ご】 | | 22水 | 大安 乳房超音波検診【住】 | |
| 7火 | 友引 参加型保育④【保】 介護者のつどい【地】 白露 燃やせるごみ【ご】 | | 23木 | 赤口 秋分 秋分 | |

| | | | | | |
|-----------------|---|--|---|--|--|
| 8 水 | 先負 計画休業日(上小教育課程研究協議会)【小・中】 身体障がい者相談【社】 筋力アップほきほき教室(Bグループ⑥)【地】 | | 24 金 | 先勝 避難訓練【保】 中学校体験入学(6年)【小】 こまゆみ祭①【中】 燃やせるごみ【ご】 | |
| 9 木 | 仏滅 9月おめでとうの会【保】 弁護士法律相談【社】 | | 25 土 | 友引 希望保育【保】 こまゆみ祭②【中】 幼児のためのおはなし会【図】 燃やせないごみ(ビン・空き缶)【ご】 | |
| 10 金 | 大安 母子相談・離乳食相談【住】 燃やせるごみ【ご】 | | 26 日 | 先負 | |
| 11 土 | 赤口 希望保育【保】 タチアカネそばの花・実まつり【建・商】 資源物・燃やせないごみ(ビン・空き缶)【ご】 | | 27 月 | 仏滅 児童会⑨【小】 振替休業【中】 燃やせないごみ(プラスチック類)【ご】 | |
| 12 日 | 先勝 | | 28 火 | 大安 運動会総練習【保】 燃やせるごみ【ご】 | |
| 13 月 | 友引 運動会児童係会②、給食費振替日【小】 学校集金振替日【中】 乳房超音波検診【住】 燃やせないごみ(プラスチック類)【ご】 | | 29 水 | 赤口 | |
| 14 火 | 先負 脳と体のストレッチ教室【地】 県SC来校【中】 燃やせるごみ【ご】 | | 30 木 | 先勝 農村体験学習(4年)【小】 2学期中間テスト①、3年総合テスト②【中】 骨密度検診、乳房超音波検診【住】 | |
| 15 水 | 仏滅 心の健康相談【住】 | | 21~30日 秋の全国交通安全運動 1日 防災の日 20~26日 動物愛護週間 20日 秋の彼岸入り 26日 秋の彼岸明け | | |
| 16 木 | 大安 赤ちゃんのためのおはなし会【図】 絵画教室【美】 男性の料理教室【住】 | | 白露(はくろ):新暦の9月7・8日ごろで、野に白露が宿り、虫の音が美しいころです。 秋分(しゅうぶん):新暦の9月22・23日ごろで、昼夜の長さが等分になる日。 このころから昼間が短く、夜が長くなっていきます。 | | |

【公】青木村公民館【保】青木村保育園【小】青木小学校【中】青木中学校【児】児童センター【社】社会福祉協議会【地】地域包括支援センター【教】教育委員会【図】図書館【美】郷土美術館【昆】昆虫資料館【総】総務企画課【税】税務会計課【建】建設農林課【商】商工観光移住課【住】住民福祉課【ご】ごみ収集日

青木村文化会館・体育施設カレンダー

○は青木村文化会館の休館日です。講堂、研修室等の利用には予約が必要です。

◎文化会館開館時間 平日・土祝日：午前8時30分から午後10時00分、日曜日：午前8時30分から午後5時00分
※閉館10分前には退室をお願いします。

2021年4月

| 日 | 月 | 火 | 水 | 木 | 金 | 土 |
|----|-----|----|----|----|----|----|
| | | | | 1 | 2 | 3 |
| 4 | ○5 | 6 | 7 | 8 | 9 | 10 |
| 11 | ○12 | 13 | 14 | 15 | 16 | 17 |
| 18 | ○19 | 20 | 21 | 22 | 23 | 24 |
| 25 | ○26 | 27 | 28 | 29 | 30 | |

2021年5月

| 日 | 月 | 火 | 水 | 木 | 金 | 土 |
|----|-----|----|----|----|----|----|
| | | | | | | 1 |
| 2 | 3 | 4 | 5 | ○6 | 7 | 8 |
| 9 | ○10 | 11 | 12 | 13 | 14 | 15 |
| 16 | ○17 | 18 | 19 | 20 | 21 | 22 |
| 23 | ○24 | 25 | 26 | 27 | 28 | 29 |
| 30 | 31 | | | | | |

2021年6月

| 日 | 月 | 火 | 水 | 木 | 金 | 土 |
|----|-----|----|----|----|----|----|
| | | 1 | 2 | 3 | 4 | 5 |
| 6 | ○7 | 8 | 9 | 10 | 11 | 12 |
| 13 | ○14 | 15 | 16 | 17 | 18 | 19 |
| 20 | ○21 | 22 | 23 | 24 | 25 | 26 |
| 27 | ○28 | 29 | 30 | | | |

2021年7月

| 日 | 月 | 火 | 水 | 木 | 金 | 土 |
|----|-----|----|----|----|----|----|
| | | | | 1 | 2 | 3 |
| 4 | ○5 | 6 | 7 | 8 | 9 | 10 |
| 11 | ○12 | 13 | 14 | 15 | 16 | 17 |
| 18 | ○19 | 20 | 21 | 22 | 23 | 24 |
| 25 | ○26 | 27 | 28 | 29 | 30 | 31 |

2021年8月

| 日 | 月 | 火 | 水 | 木 | 金 | 土 |
|----|-----|----|----|----|----|----|
| 1 | ○2 | 3 | 4 | 5 | 6 | 7 |
| 8 | 9 | 10 | 11 | 12 | 13 | 14 |
| 15 | ○16 | 17 | 18 | 19 | 20 | 21 |
| 22 | ○23 | 24 | 25 | 26 | 27 | 28 |
| 29 | ○30 | 31 | | | | |

2021年9月

| 日 | 月 | 火 | 水 | 木 | 金 | 土 |
|----|-----|-----|----|----|----|----|
| | | | 1 | 2 | 3 | 4 |
| 5 | ○6 | 7 | 8 | 9 | 10 | 11 |
| 12 | ○13 | 14 | 15 | 16 | 17 | 18 |
| 19 | 20 | ○21 | 22 | 23 | 24 | 25 |
| 26 | ○27 | 28 | 29 | 30 | | |

2021年10月

| 日 | 月 | 火 | 水 | 木 | 金 | 土 |
|----|-----|----|----|----|----|----|
| | | | | | 1 | 2 |
| 3 | ○4 | 5 | 6 | 7 | 8 | 9 |
| 10 | ○11 | 12 | 13 | 14 | 15 | 16 |
| 17 | ○18 | 19 | 20 | 21 | 22 | 23 |
| 24 | ○25 | 26 | 27 | 28 | 29 | 30 |
| 31 | | | | | | |

2021年11月

| 日 | 月 | 火 | 水 | 木 | 金 | 土 |
|----|-----|----|----|----|----|----|
| | ○1 | 2 | 3 | 4 | 5 | 6 |
| 7 | ○8 | 9 | 10 | 11 | 12 | 13 |
| 14 | ○15 | 16 | 17 | 18 | 19 | 20 |
| 21 | ○22 | 23 | 24 | 25 | 26 | 27 |
| 28 | ○29 | 30 | | | | |

2021年12月

| 日 | 月 | 火 | 水 | 木 | 金 | 土 |
|----|-----|----|-----|-----|-----|----|
| | | | 1 | 2 | 3 | 4 |
| 5 | ○6 | 7 | 8 | 9 | 10 | 11 |
| 12 | ○13 | 14 | 15 | 16 | 17 | 18 |
| 19 | ○20 | 21 | 22 | 23 | 24 | 25 |
| 26 | ○27 | 28 | ○29 | ○30 | ○31 | |

2022年1月

| 日 | 月 | 火 | 水 | 木 | 金 | 土 |
|----|-----|-----|----|----|----|----|
| | | | | | | ○1 |
| ○2 | ○3 | 4 | 5 | 6 | 7 | 8 |
| 9 | 10 | ○11 | 12 | 13 | 14 | 15 |
| 16 | ○17 | 18 | 19 | 20 | 21 | 22 |
| 23 | ○24 | 25 | 26 | 27 | 28 | 29 |
| 30 | 31 | | | | | |

2022年2月

| 日 | 月 | 火 | 水 | 木 | 金 | 土 |
|----|-----|----|----|----|----|----|
| | | 1 | 2 | 3 | 4 | 5 |
| 6 | ○7 | 8 | 9 | 10 | 11 | 12 |
| 13 | ○14 | 15 | 16 | 17 | 18 | 19 |
| 20 | ○21 | 22 | 23 | 24 | 25 | 26 |
| 27 | ○28 | | | | | |

2022年3月

| 日 | 月 | 火 | 水 | 木 | 金 | 土 |
|----|-----|-----|----|----|----|----|
| | | 1 | 2 | 3 | 4 | 5 |
| 6 | ○7 | 8 | 9 | 10 | 11 | 12 |
| 13 | ○14 | 15 | 16 | 17 | 18 | 19 |
| 20 | 21 | ○22 | 23 | 24 | 25 | 26 |
| 27 | ○28 | 29 | 30 | 31 | | |

関係機関団体連絡先

〔上段／電話番号（市外局番0268） 下段または情／情報電話番号〕

| | |
|----------------------|----------------------|
| 青木村役場 | 49-0111(代表) |
| 総務企画課 | 情 49-0111 |
| 税務会計課 | 情 49-0111 |
| 建設農林課 | 情 49-3131 |
| 商工観光移住課 | 情 49-3131 |
| 住民福祉課 | 情 49-3132 |
| 地域包括支援センター | 情 49-1110 |
| 特別養護老人ホーム ラポートあおき | 49-1111 情 49-1111 |
| 社会福祉協議会 (老人センター) | 49-2129 情 49-2129 |
| くつろぎの湯 | 49-1000 情 49-1000 |
| 情報通信センター | 49-2106 情 49-2106 |
| 道の駅あおき | 49-0333 情 49-0333 |

| | |
|----------------------|----------------------|
| 青木診療所(受付) | 49-2031 情 49-2031 |
| 青木村保育園 | 49-2063 情 49-2063 |
| 青木小学校 | 49-2009 情 49-2009 |
| 青木中学校 | 49-2028 情 49-2028 |
| 青木村文化会館 教育委員会・公民館 | 49-2224 情 49-2224 |
| 青木村児童センター | 49-0090 情 49-0090 |
| 郷土美術館 | 49-3838 情 49-3838 |
| 青木村図書館 | 49-0071 情 49-0071 |
| 警察官駐在所 | 49-2030 情 49-2030 |
| 上田広域 上田川西消防署 | 31-0119 情 31-0119 |

施設情報

2021年4月1日現在

都合により変更となる場合があります。

| 施設名 | 定休日 | 営業時間 | 料金 | 情報電話 |
|--------------|--|------------------------------------|------------------------------------|---------|
| 青木村郷土美術館 | 月曜日・祝祭日の翌日・年末年始 | 9時～16時30分 | 大人200円・小中学生100円 学生150円・村内小中学生無料 | 49-3838 |
| 青木村図書館 | 月曜(月曜が祝日の場合は、翌日の火曜日にも休館)・祝日・毎月月末(月末が月曜日の場合、前日の日曜日にも整理日となり休館)・4月1日・12月初旬の4日間・年末年始 | 平日9時30分～18時 土・日9時30分～17時30分 | 無料 | 49-0071 |
| 五島慶太未来創造館 | 毎週月曜日・祝日の翌日・年末年始(祝日が月曜日の場合は翌日火曜日) | 9時～17時 最終入館16時30分 | 無料(特別展示に限り徴収する場合があります) | 49-0303 |
| 青木村歴史文化資料館 | 未来創造館と同様 | 未来創造館と同様 | 無料(特別展示に限り徴収する場合があります) | 49-0303 |
| 青木村民俗資料館 | 未来創造館と同様 | 未来創造館と同様 | 無料(特別展示に限り徴収する場合があります) | 49-0303 |
| 児童センター | 土曜日・日曜日・祝日 | 10時～18時 | 無料 | 49-0090 |
| 信州昆虫資料館 | 開館期間 4月中旬～11月下旬 定休日 火曜日 | 10時～17時 ※11月は16時まで | 300円 ※中学生以下無料 | 37-3988 |
| リフレッシュパークあおき | 営業期間 4月～11月初旬 定休日 水曜日(7・8月は無休) | 9時～18時 ※夏季延長・秋季短縮あり | 入場料 無料 | 49-2923 |
| 道の駅あおき | 無休(年末年始は休業) | 9時～18時 | | 49-0333 |
| 田沢温泉 有乳湯 | 無休 | 6時～21時30分 | 大人(中学生以上)200円 小人(4歳～小学生)100円 | 49-0052 |
| 沓掛温泉 小倉乃湯 | 火曜日(祝祭日は営業、翌日休業) | 6月～8月 7時～21時 9月～5月 9時～21時 | 大人(中学生以上)200円 小人(4歳～小学生)100円 | 49-1126 |
| くつろぎの湯 | 月曜日(祝祭日は営業、翌日休業) | 10時～20時30分 | 大人300円・小人200円 | 49-1000 |